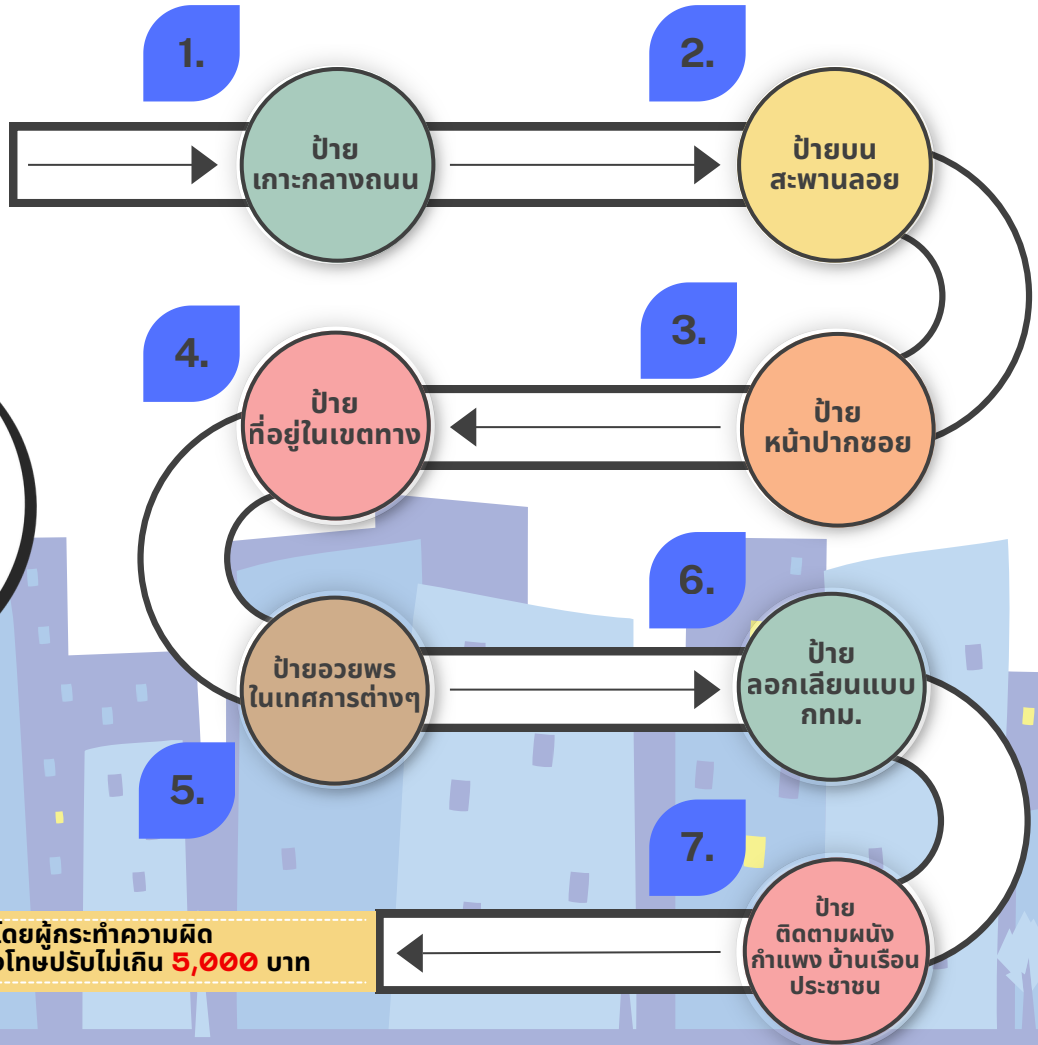
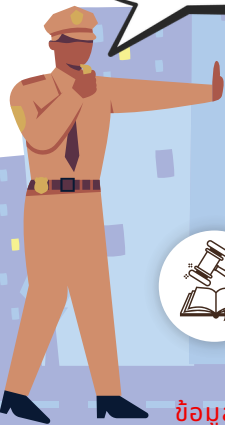


# ป้ายที่ไม่สามารถติดตั้งบนพื้นที่สาธารณะได้ มี 7 ประเภท



**เตือน!!**  
ติดตั้งป้ายโฆษณา  
รุกล้ำทางสาธารณะ  
มีโทษ



โดยผู้กระทำความผิด  
ต้องระวางโทษปรับไม่เกิน 5,000 บาท

ข้อมูล : มาตรา 10 ประกอบมาตรา 56 แห่ง พ.ร.บ. รักษาความสะอาดและความเป็นระเบียบเรียบร้อยของบ้านเมือง พ.ศ. 2535

## แนวทางการปฏิบัติตามบทบัญญัติของกฎหมาย มี 4 แนวทาง

1.

กรณีไม่พบหรือไม่ทราบ  
ตัวผู้กระทำความผิด ให้  
พนักงานเจ้าหน้าที่ของ  
พื้นที่ร่วมกันขัดหรือแก้ไข  
ไม่ให้สิ่งผิดกฎหมายอยู่  
ในที่สาธารณะ

2.

กรณีพบผู้กระทำความผิด  
ขณะกระทำความผิดและ  
จับกุม ให้แจ้งผู้กระทำ  
ความผิดจัดการเก็บ  
ปรับปรุ้งสิ่งที่เป็นความผิด  
มิให้ปรากฏในระยะเวลา  
ที่กำหนด

3.

กรณีไม่พบผู้กระทำความ  
ผิดแต่ทราบและติดตามได้  
ให้ทำหนังสือให้ผู้โฆษณา  
ปลด รื้อ ถอน หรือล้าง  
ข้อความ ภาพนั้นในระย  
เวลาที่กำหนด

4.

กรณีผู้กระทำความผิดซ้ำ  
อีกครั้ง ต่อๆไปให้พิจารณา  
เปรียบเทียบปรับในอัตราที่  
เพิ่มขึ้น แต่ไม่เกินอัตรา  
ตามที่กฎหมายกำหนด

\*การติดตั้งป้ายโฆษณาควรติดตั้งให้ถูกต้องและได้รับการอนุญาต ต้องไม่ฝ่าฝืนกฎหมาย